

Protocolo de atención para personas con discapacidad ENMS Salamanca



Si requieres realizar un trámite escolar, puedes acudir a las instalaciones de la ENMS o de manera virtual a través del correo mg.herrera@ugto.mx



Para garantizarte un servicio de calidad es importante que consultes los requisitos del trámite a realizar:

1

EMISIÓN DE CONSTANCIAS



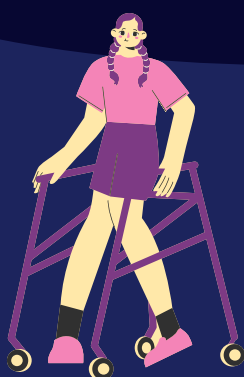
2

EMISIÓN DE CERTIFICADO DE ESTUDIOS ELECTRÓNICO



3

Examen de competencias suficientes



Ubica tu ventanilla

